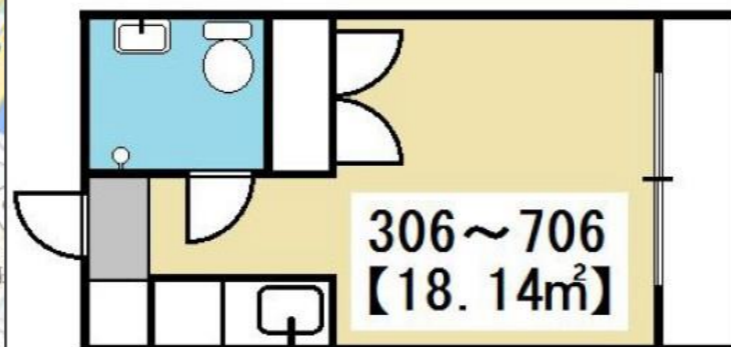
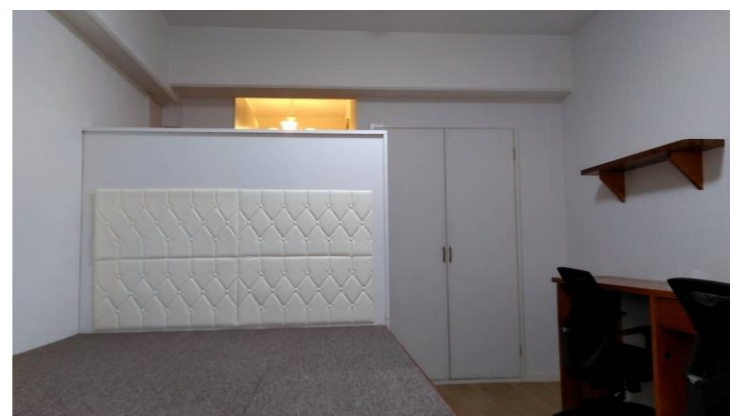


那覇市松山の商業地！美栄橋駅まで徒歩6分！！

周辺は繁華街！飲食店やコンビニなどの近隣施設も充実♪



物件名	エステート松山_406号室		
所在地	那覇市松山2丁目11-6		
交通	美栄橋駅 徒歩6分 若松入口バス亭 徒歩4分		
価格	900万円	間取	1R
専有面積	18.14㎡(5.49坪)	バルコニー面積	-
小学校区	若狭小学校	中学校区	那覇中学校
築年数	1992年10月	建物構造	RC造
駐車場	なし	階数	4階/7階建
管理費	8,100円/月	修繕費	2,000円/月
総戸数	29戸	土地権利	所有権
管理形態	全部委託	管理会社	イーホライズン
土地の持分	6万3540分の1814	用途地域	商業地
現況	賃貸中	引渡	相談
設備	水道代:1,270円/月 (税抜)45000円/月で定期建物賃貸借で賃貸中 ※賃貸期間:2022年12月28日~2024年12月27日		
備考	マックスバリュ、コンビニなど、施設の整った商業地です。		

沖縄県知事(2)第4724号
山商 yamasyo
 (社) 沖縄県宅地建物取引業協会

〒900-0013 沖縄県那覇市牧志3丁目22番22号 コーポ並里1階
 TEL 098-866-0444 FAX 098-866-0445
<https://yamasyo.okinawa/> mail: info@yamasyo.okinawa

■取引態様	■手数料	■情報公開日
仲介	分かれ	2024/6/27

物件番号 396