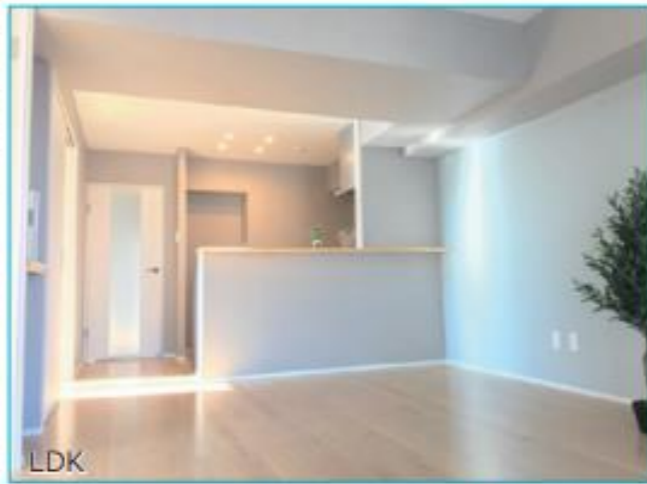


メゾン高倉安里

3LDK (登記簿) 専有面積 / 65.31㎡
901号室

価格 **2,280** (税込) 万円



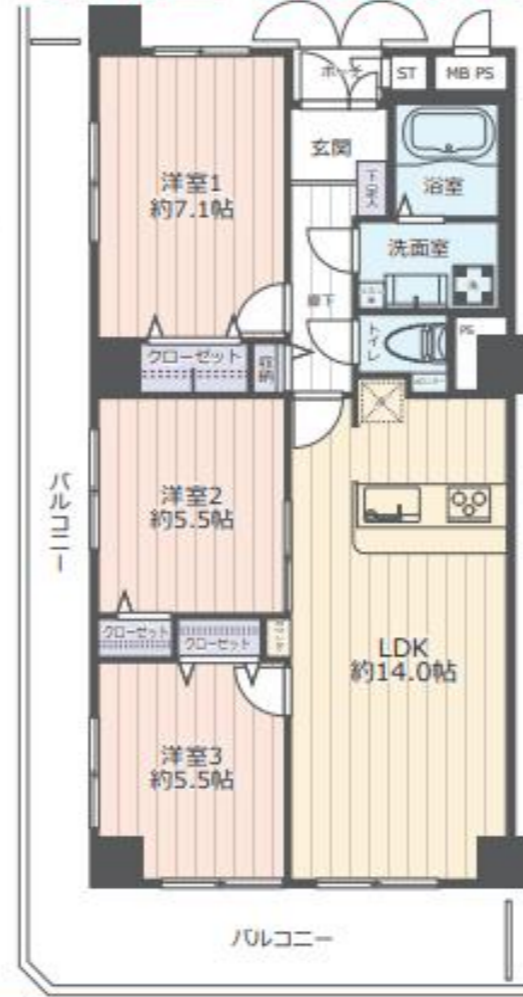
◇ゆいレール 牧志駅 徒歩3分!!
◇南西向き 9階部分
高層階につき 眺望・採光良好!!

新規リフォーム!!
(令和3年7月31日完了)



Life Information

- ◆ファミリーマート安里一丁目店・・・徒歩1分(約68m)
- ◆大道中央病院・・・徒歩1分(約80m)
- ◆国際通り・・・徒歩2分(約100m)
- ◆牧志郵便局・・・徒歩4分(約290m)
- ◆マックスバリュ牧志店・・・徒歩6分(約450m)
- ◆那覇市立壺屋小学校・・・徒歩4分(約280m)
- ◆那覇市立真和志中学校・・・徒歩10分(約800m)



沖縄都市モノレール線 (ゆいレール) 線
牧志駅・・・徒歩3分
安里駅・・・徒歩7分



- 新規リフォーム (2021年7月31日完了)
- 【新規交換】●システムキッチン(W2100・浄水器一体型・人犬トップ)
●トイレ(温水洗浄便座)●防水パン(W640)●洗濯水栓●全建具
●UB(1416・換気扇有・追い焚き無)●洗面化粧台(W900)
●分電盤●給湯器交換(20号・給湯専用)●照明器具取付●下足入
- LL45置床組の上フローリング張(LDK・全洋室・廊下)
■CF張替(洗面室・トイレ)■天井・壁クロス張替
■玄関フロアタイル張替■ハウスクリーニング
■給排水管更新(※一部既存有り)等

- 設備&施設インフォメーション
- エレベーター/有 ●ペット飼育/不可
 - オートロック/有 ●駐輪場/無
 - 駐車場/空き無、使用料(月額): 10,000~15,000円
 - バイク置場/空き有、使用料(月額): 1,500~3,000円
 - 敷地外契約駐車場/1台確保済
 - ※栄行ビル駐車場 区画: No.8、使用料(月額): 20,000円
 - ※施設空き状況要確認

物件概要
●所在地/沖縄県那覇市安里1-1-45●用途地域/商業地域●土地権利/所有権(敷地権)●構造・規模/鉄骨鉄筋コンクリート造12階建9階部分●築年月/1981年4月●間取/3LDK●専有面積/(登記簿)65.31㎡●バルコニー面積/-●管理費(月額)/11,520円●修繕積立金(月額)/8,230円●総戸数/60戸●管理会社/(株)大京アステージ●管理形態・方式/一部委託・管理人不在●現況/空室●引渡/相談●事務所使用/不可

現況と図面が相違する場合は、現況を優先させていただきます。※万一売却済みの場合はご了承ください。税込価格とは建物について消費税を含んだ額です。※眺望・日照に関しては継続的に保証されるものではありません。

沖縄県知事(1)第4724号 〒900-0013 沖縄県那覇市牧志3丁目22番22号 コーポ並里1階
山商 yamasyo TEL 098-866-0444 FAX 098-866-0445
(社) 沖縄県宅地建物取引業協会 http://yamasyo.main.jp メール: info@yamasyo.main.jp

取引態様	手数料	情報公開日
仲介	分かれ	2021/9/3
物件番号	359	