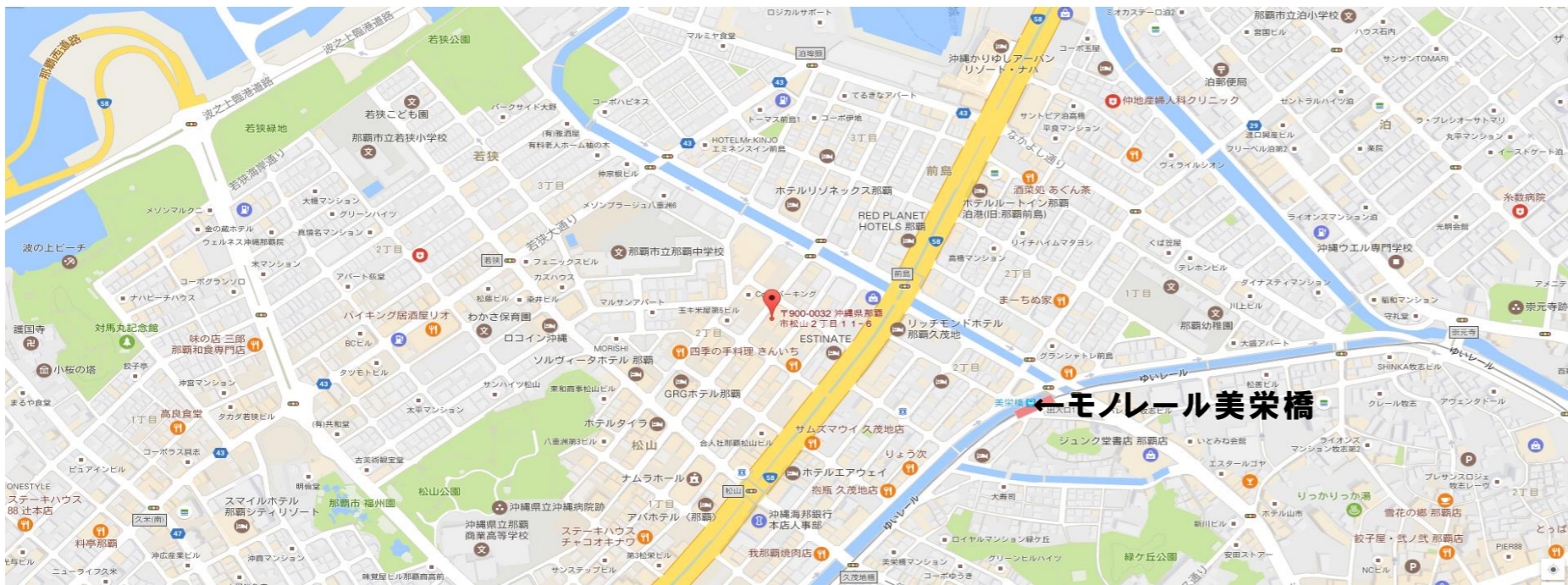
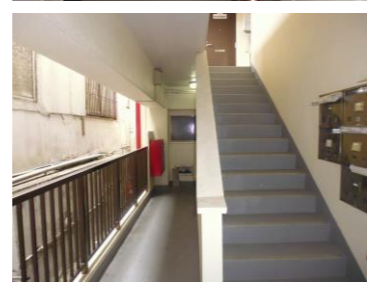
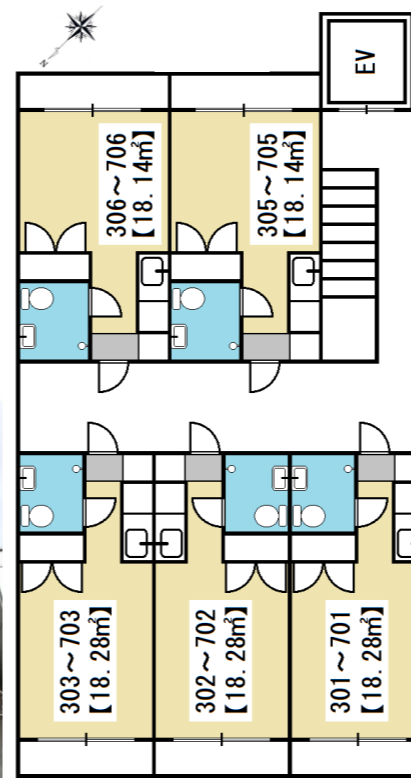


那覇市松山の商業地モノレール美栄橋駅まで徒歩6分 周辺は繁華街！マックスバリュ、コンビニなど施設の整った商業地です。



表面利回
6.0%

年間収入
576,000円



種目	区分所有マンション			
件名	松山エステート_501号室(現在空室)			
利回	表面	6.0 %	実質	4.7 %
	※1(年間総収入÷物件価格)		※1-固定資産税-その他支出	
上記は現在予定家賃での満室想定です				
価格	11,000,000 円			
住所	沖縄県那覇市松山2丁目11-6			
交通	若松入口バス停	徒歩	3分	
	モノレール美栄橋駅	徒歩	6分	
建物	構造・規模	鉄筋コンクリート造陸屋根7階建		
	専有面積	合計	18.28 m ²	5.53 坪
	間取	ワンルーム		
土地権利	所有権	地目	宅地	
都市計画	市街化区域	用途地域	商業地	
建ぺい率	80%	容積率	400%	
管理費	8,323	修繕費	2,465	
管理会社	イーホライズン	管理形態	全部委託	
総戸数	29戸			
他の法令上の制限				
築年月	1992年10月 築 27年	駐車場	なし	
現況	賃貸中	引渡日	相談	
接道状況	幅員			
	間口			
収入	月間家賃収入	55,000 円	その他年間収入	
	年間家賃収入	660,000 円	0 円	
	年間合計収入	660,000 円		
支出	固定資産税	18,820 円		
	その他	月	円	0 円
備考				

沖縄県知事(1)第4724号

〒900-0013 沖縄県那覇市牧志3丁目22番22号 コーポ並里1階

山商 yamasyo
(社) 沖縄県宅地建物取引業協会

TEL 098-866-0444 FAX 098-866-0445
http://yamasyo.boy.jp メール: info@yamasyo.boy.jp

■取引態様	■手数料	■情報公開日
仲介	分かれ	2019年11月2日

物件番号 ys2pk1