

プレサンスロジエ牧港レーヴタワー 2LDK 専有面積/73.29㎡ 1902号室 バルコニー面積/16.40㎡

価格

4,180 (税込) 万円



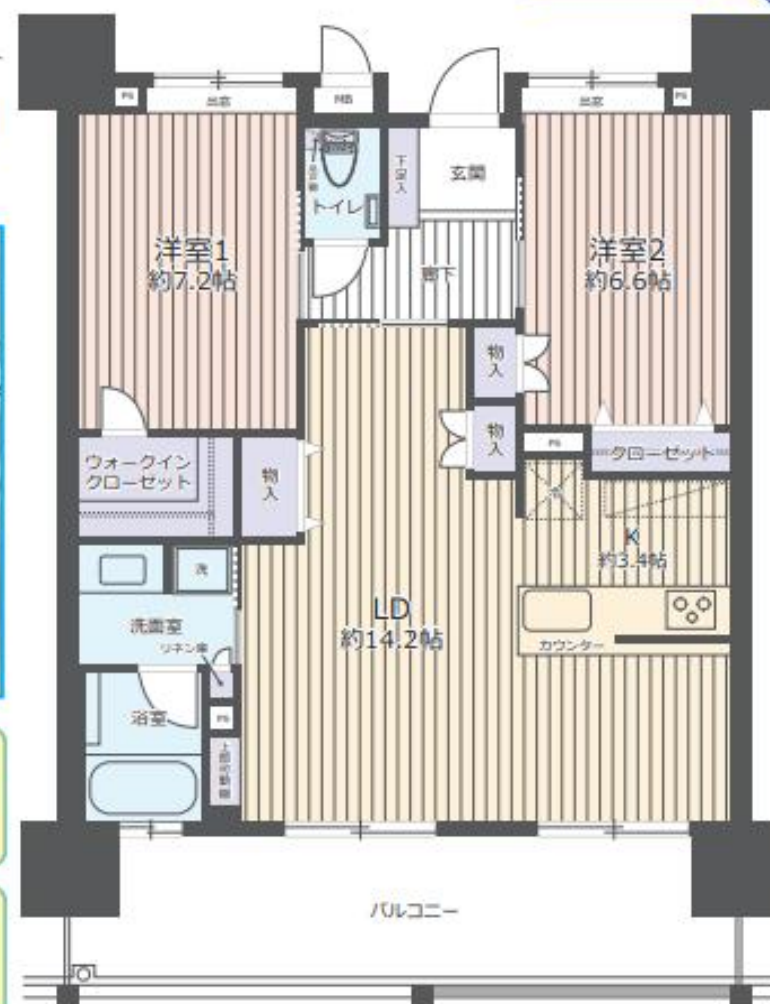
- ☆ 19階建19階部分につき、眺望・通風良好♪
- ☆ 西海岸の道路を目の前に広がるオーシャンビュー！

★大型商業施設
2019年6月27日OPEN！

「サンエー浦添西海岸PARCO CITY」
(車で約16分！…約6.3km)



360度パノラマ
画像公開中！



琉球バス
牧港郵便局入口 徒歩 3分



- 設備・施設インフォメーション
- 長期修繕計画/有 ●エレベーター/有
 - ペット飼育/可(制限有)
 - 駐車場/1住戸1台有、使用料(月額):6,000円
※No.42(小型自動車)(継承可)
 - 駐輪場/有、使用料:無償
 - バイク置場/有、使用料:無償
 - 宅配ロッカー/有 ※施設空き状況要確認

近隣情報

- ローソン浦添牧港2丁目店…徒歩4分(約300m)
- コープ牧港…徒歩9分(約670m)
- メディカルプラザ牧港…徒歩3分(約220m)
- 牧港郵便局…徒歩5分(約350m)
- まちなと公園…徒歩7分(約550m)



- 牧港ひまわり幼稚園…徒歩7分(約500m)
- 牧港ひまわり保育園…徒歩9分(約700m)
- ▼市立牧港小学校…徒歩12分(約950m)
- ▼市立港川中学校…徒歩19分(約1.5km)



物件概要

●所在地/沖縄県浦添市牧港2-50-3 ●用途地域/第1種住居地域・商業地域 ●土地権利/所有権(敷地権) ●構造・規模/鉄筋コンクリート造19階建19階部分 ●築年月/2019年1月 ●間取/2LDK ●専有面積/73.29㎡ ●バルコニー面積/16.40㎡ ●管理費(月額)/6,900円 ●修繕積立金(月額)/5,100円 ●総戸数/72戸 ●施工会社/(株)大城組 ●管理会社/(株)沖縄合人社 ●管理形態・方式/全部委託・日勤 ●現況/空室 ●引渡/相談 ●事務所使用/可(制限有)

※現況と図面が相違する場合は、現況を優先させていただきます。※万一売却済みの場合はご了承ください。税込価格とは建物について消費税を含んだ額です。※眺望・日照に関しては永続的に保証されるものではありません。

沖縄県知事(1)第4724号

〒900-0013 沖縄県那覇市牧志3丁目22番22号 コーポ並里1階

山商 yamasyo

(社) 沖縄県宅地建物取引業協会

TEL 098-866-0444 FAX 098-866-0445

http://yamasyo.main.jp メール: info@yamasyo.main.jp

取引態様	手数料	情報公開日
仲介	分かれ	2020/11/25

物件番号

187