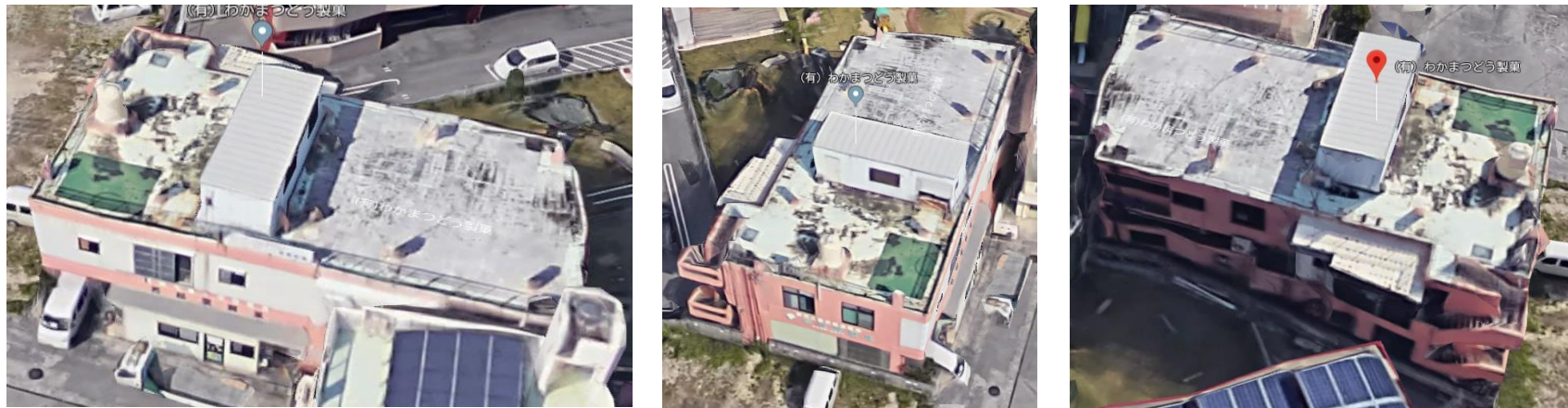


表面利回り**6.9%**！！根差部入口バス停まで徒歩**4分**！！
昭和**45年**創業の老舗の**わかまつどう製菓**が賃貸中です！！



物件名	豊見城真玉橋の事務所兼工場		
所在地	豊見城市字真玉橋244番地1		
交通	根差部入口バス停 徒歩4分		
価格	4000万円	表面利回り	6.9%
建物面積	365.19㎡ 110.47坪	土地面積	310.74㎡ 94.0坪
小学校区	とよみ小学校	中学校区	長嶺中学校
築年数	昭和60年3月 築34年	建物構造	鉄筋コンクリート造 (RC造)
駐車場	確認中	階数	2階建
土地権利	所有権	地目	宅地
都市計画	市街化区域	用途地域	第一種住居 第一種中高層
建ぺい率	60%	容積率	200%
接道状況	幅員約4m 間口約13m	賃料	230,000円/月
現況	賃貸中	引渡	相談
設備	わかまつ堂製菓が工場、倉庫用として一括で借り上げています。		
備考	賃料: 230,000円/月 (消費税23,000円) 合計: 253,000円/月		

沖縄県知事(8)第1461号

〒900-0013 沖縄県那覇市牧志3丁目22番22号 コーポ並里1階

山商 yamasyo
(社) 沖縄県宅地建物取引業協会

TEL 098-866-0444 FAX 098-866-0445
http://yamasyo.boy.jp メール: info@yamasyo.boy.jp

■取引態様	■手数料	■情報公開日
仲介	分かれ	2019/12/10

物件番号 13