

R 周辺環境 REPORT

商業施設・医療機関・学校区など周辺情報のまとめ

対象地点 浦添市港川2丁目25付近

(株)山商

沖縄県那覇市牧志3丁目22-22

098-866-0444

<https://yamasyo.okinawa/>

「周辺環境レポート」のご利用について

はじめに

本規約は、アットホーム株式会社（以下、「当社」といいます。）が提供する周辺調査レポート（以下「本レポート」といいます。）の利用に関して生じるすべての関係に適用されるものとします。なお、本規約において、「利用者」とは、当社が提供するサービスである「不動産データプロ」を利用し本レポートを取得する者を指します。また、「利用者の顧客」とは、利用者より本レポート又は本レポートにかかる情報の提供を受ける者を指します。

第1条（レポートの性質）

- 本レポートは、公的機関等により公開されている情報及び国際航業株式会社（以下、「提供兼許諾者」といいます。）が提供する情報（以下、「基礎情報」といいます。）を整理し、まとめたものです。なお、基礎情報は、当社が提供兼許諾者より提供及び許諾を受けて本レポートの作成に利用するものであり、現地調査を行って作成したものではありません。よって、その性質上、内容が必ずしも的確でない場合がありますので、以下の点に注意のうえ自己の判断に基づいてご利用ください。
 - ①基礎情報の整備時点及び整備縮尺の違いやメッシュ化処理による誤差等の理由により、指定地点の現況が十分に反映できていない場合があること。
 - ②基礎情報には、過去に遡ってさまざまな地域で作成されたものが混在しているため、基礎情報の整備後の開発、あるいは被災等で、地形、土地条件、構造物、周辺建物等が変化している場合があること。
 - ③本レポートは、あくまでも地理・地形的な要素に基づいて作成しているため、各種施設の整備状況や行政による施策・制限など、地形以外の要因で評価の内容が変わることも考えられること。
 - ④行政コードによる集計に関しての統計値は、提供兼許諾者が独自の按分推計処理を行っているため、他の機関等が提供するものとは異なっている場合があること。
- 本レポートは、利用者又は利用者の顧客が必要とするすべての情報を含むことを意図したものではありません。
- 本レポートに記載されているデータ等は、独自の情報源及び方法に基づき収集したものであり、行政機関を含む他の機関等が提供する同様のデータとは異なっている場合があります。

第2条（著作権等）

本レポートで表示又は出力される文章、画像、プログラム等のデータ、その他すべてのコンテンツに関する著作権等の権利は、当社、提供兼許諾者又はこれらのデータ等を当社若しくは提供兼許諾者に提供する第三者（以下、「権利元」といいます。）にそれぞれ帰属しています。但し、本レポートの表紙が利用者オリジナルデザインの場合及び「ご挨拶」ページがある場合、その部分のデザイン、文章、画像等の利用者が本レポートに追加掲載した内容に関する著作権等の権利は利用者に帰属します。

第3条（引用・転載資料について）

- 本レポートでは、基礎情報の提供元（提供兼許諾者及び権利元をいい、以下本条において同様とします。）の出所を明示して引用又は転載した地図及び説明資料があります。
- 引用・転載資料に関しては、書面であるか電子媒体であるかを問わず、基礎情報の提供元が著作権その他のデータに関する権利を有しており、本レポートに使用することの許諾のみを得ています。

第4条（遵守事項）

- 利用者及び利用者の顧客は、次に定める行為を行ってはならないものとします。
 - ①当社、提供兼許諾者及び権利元の著作権その他の権利を侵害する行為、又は侵害するおそれのある行為。
 - ②本レポートの全部又は一部について、第三者に販売又は貸与する行為。
 - ③本レポートの全部又は一部について、利用者及び利用者の顧客以外の第三者に対して公開又は公衆送信する行為。
 - ④本レポートの全部又は一部について、宅地建物取引業法第三十五条の重要事項の説明等の根拠とする行為。
 - ⑤本レポートに含まれる出典元の記載を改変、削除等をする行為。
 - ⑥本レポートに記載されたシリアル番号を改変、削除等をする行為。
- 利用者は、利用者の顧客へ本レポートにかかる情報を提供するにあたって、当社の事前の承諾なく、本レポートの内容の全部若しくは一部を翻案又は改変をしてはならないものとします（翻案又は改変の内容によっては、提供兼許諾者より許諾を得る必要が生じるため、利用者に対する承諾に時間を要する場合があります。当社に承諾を求める場合は時間に余裕をもってご連絡ください。）。なお、承諾にあたって当社が条件若しくは制限を付した場合には、これを遵守するものとします。
- 利用者は、前項に基づいて翻案又は改変をする場合であっても、本レポートに含まれる数値、地図、図表、グラフ（これらの情報の出典元を含みます。）については、いかなる翻案、改変又は削除をも行ってはならず、また、これらの情報及び出典元の記載の近接の箇所に、本レポートに記載のシリアル番号を明示的に表示しなければならないものとします。

第5条（免責事項）

- 本レポートは、情報提供のみを目的として作成したものであり、特定の不動産の売買・賃貸借及び投資の推奨、勧誘又は申込みを目的としたものではありません。また、個々の利用者又は利用者の顧客のニーズや不動産売買・賃貸借・投資の目的、財務状況等を考慮して作成しているものではありません。
- 当社、提供兼許諾者及び権利元は、本レポートで提供する内容について、その有用性、有効性、正確性、信頼性、最新性、網羅性及び利用者又は利用者の顧客が本レポートを入手する目的への目的性をなんら保証するものではありません。
- 当社は、本レポートを利用したこと、又は本レポートに依拠したことによる結果のいかなるもの（直接・間接の損失、逸失利益及び損害を含むがこれらに限られない）についても一切責任を負わないとともに、本レポートを直接・間接的に受け取るいかなる個人・法人に対しても法的責任を負うものではありません。
- 利用者又は利用者の顧客は、本レポートに記載の地点にかかる不動産の各種取引を行うにあたっては、当該不動産及び近辺にかかる現況並びに行政機関等の第三者が提供する情報を必要に応じて自ら確認したうえで取引を行うものとし、本レポートに記載の情報のみを拠り所とし、これらの確認を怠ったことにより生じた損害については、当社、提供兼許諾者及び権利元は、一切の賠償責任を負わないものとします。
- 本レポートにより提供したデータ、表、グラフの表示・表現・体裁・内容等は提供後に予告なしに変更されることがあります。その場合であっても、当社及び提供兼許諾者は本レポートに含まれる情報等を更新する義務を負うものではありません。
- 本レポートの表紙が利用者オリジナルデザインの場合及び「ご挨拶」ページがある場合、その部分に関するすべての掲載内容は、利用者の責任において作成、掲載されたものであり、当社及び提供兼許諾者は内容の正確性・信頼性について、なんら保証をするものではなく、一切の責任を負わないものとします。

第6条（準拠法及び管轄裁判所）

この利用規約に関する準拠法は日本法とし、訴訟の必要が生じた場合、東京地方裁判所を第一審の専属的合意管轄裁判所とします。

附則 本規約は2021年6月17日より適用します。

以上

周辺環境に関する情報のまとめ

1



周辺施設

…P1～P9

最寄り駅の出入口までの徒歩距離は 3.4 km 最大高低差は 72.9m です。

最寄りのスーパーまでの徒歩距離は 644 m コンビニまでは 115 m です。

最寄りのショッピングモールまでの徒歩距離は 1.2 km です。

最寄りの内科までの徒歩距離は 210 m です。

小学校の学区は 港川小学校 中学校の学区は 港川中学校 です。

浦添市役所 までの徒歩距離は 3.1 km 公園までは 728 m です。

2



その他の周辺環境

…P10

3



気候

(過去3年間)

…P11～P12

過去3年間の日照時間は平均 4.8時間/日 です。

平均気温 24.0℃/日

平均降水量 2785.7mm/年

平均風速 4.9m/s

平均最深積雪

—

4



みどり

(周辺 1km の範囲)

…P13

対象地点を中心とした半径1kmの範囲では、みどりが 約12.3% を占めています。

5



市区町村のシンボル

…P14

対象地点の市区町村の花は オオハナアリアケスズラ (ゴールデンカップ) 、木は ホルトノキ 、鳥は — です。

6



地域のイベント情報等

…P15

地域の名所・スポット

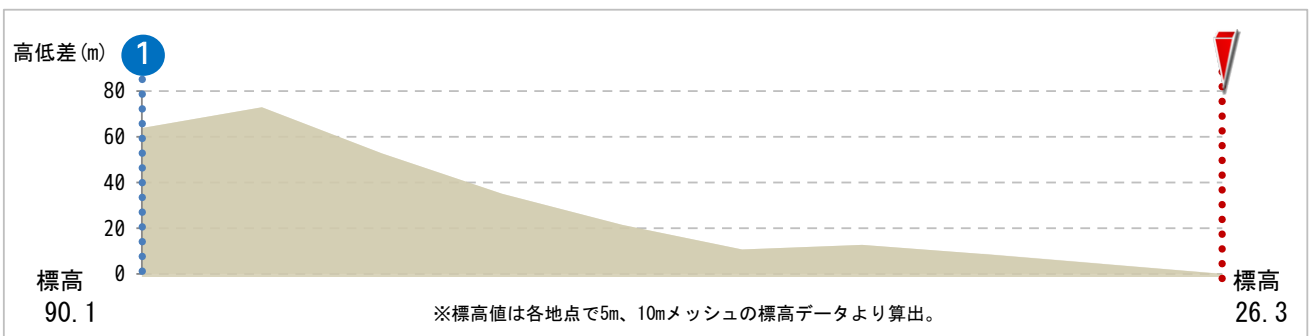
…P16

周辺の最寄り駅・利用駅の出入口・バス停を示します。



最寄り駅の出入口までの徒歩距離は **3.4 km** 最大高低差は **72.9m** です。

対象地点から最寄り駅の出入口までの経路の高低差を示します。



No	カテゴリー	沿線・バス会社名/駅名・バス停名	徒歩距離
①	最寄駅	ゆいレール/浦添前田駅 出口	3.4 km
②	利用駅	ゆいレール/経塚駅 出口	4.1 km
③	バス停	東陽バス/港川	203 m

注意

- ・システムで自動的に処理しているため、実際とは異なる場合があります。
- ・バス停項目では、路線の上り/下りを考慮せず、最寄りのバス停のみを表示しています。
- ・最寄駅・利用駅は出入口までの徒歩距離を示しています。ただし出入口情報がない場合は駅名に（※）を併記します。

＜出典＞ 駅P01データ・駅出入口P01データ/ジオテクノロジーズ㈱ ジョルダン 鉄道・バス停データ (2025)/ジョルダン㈱
 基盤地図情報(数値標高モデル) 5mメッシュデータ, 10mメッシュデータ (2022)/国土地理院

この地図の作成に当たっては、国土地理院長の承認を得て、同院発行の基盤地図情報を使用しました。 (承認番号 平29情使、第735号)

シリアルNo. 20260209144632508212

周辺500mのスーパー・コンビニなどを示します。



最寄りのスーパーまでの徒歩距離は **644 m** コンビニまでは **115 m** です。

No	スーパーマーケット	徒歩距離	No	コンビニエンスストア	徒歩距離
1	タウンプラザかねひで牧港58市場	644 m	1	ファミリーマート58号浦添港川店	115 m
2	-	-	2	ローソン浦添牧港一丁目店	129 m
No	ドラッグストア	徒歩距離	No	雑貨店	徒歩距離
1	-	-	1	-	-
2	-	-	2	-	-
No	金融機関	徒歩距離	No	郵便局	徒歩距離
1	-	-	1	-	-
2	-	-	2	-	-
No	コインパーキング	徒歩距離	No	カーシェア・レンタカー	徒歩距離
1	-	-	1	オリックスレンタカー浦添店	373 m
2	-	-	2	タイムズカー港川2丁目	457 m

注意 ・システムで自動的に処理しているため、実際とは異なる場合があります。

周辺2kmのショッピング施設などを示します。



最寄りの百貨店等までの徒歩距離は - ショッピングモール等までは 1.2 km です。

No	百貨店・駅ビル	徒歩距離
①	-	-
②	-	-
No	専門店・ディスカウントストア	徒歩距離
①	ハンズ宜野湾コンベンションシティ店	2.3 km
②	PARCO CITY	2.9 km
No	家具	徒歩距離
①	-	-
②	-	-
No	衣料品店	徒歩距離
①	バースデイ港川店	160 m
②	アベイル港川ピースタウン店	849 m

No	ショッピングモール等	徒歩距離
①	浦添ショッピングセンター	1.2 km
②	サンエー宜野湾コンベンションシティ	2.3 km
No	ホームセンター	徒歩距離
①	メイクマン浦添本店	904 m
②	-	-
No	家電	徒歩距離
①	YAMADA web. com浦添店	122 m
②	エディオン宜野湾コンベンションシティ	2.3 km
No	飲食店	徒歩距離
①	ケンタッキーフライドチキン浦添店	214 m
②	中華そば専門店天下一品浦添店	320 m

注意

・システムで自動的に処理しているため、実際とは異なる場合があります。

周辺1kmの病院・診療所などを示します。



最寄りの内科までの徒歩距離は

210 m

です。

No	種別	診療科目	病院・診療所名	徒歩距離
①	特定機能病院	－	－	－
②	地域医療支援病院	－	－	－
③	一般病院	内科	ひがハートクリニック	210 m
④	一般病院	消化器科	牧港中央病院	518 m
⑤	一般病院	小児科	－	－
⑥	一般病院	外科	牧港中央病院	518 m
⑦	一般病院	眼科	比嘉眼科	928 m
⑧	一般病院	耳鼻咽喉科	－	－
⑨	一般病院	皮膚科	－	－
⑩	一般病院	産婦人科(産科含む)	－	－
⑪	一般病院	泌尿器科	－	－
⑫	歯科病院	－	宮城歯科医院	182 m

注意

・システムで自動的に処理しているため、実際とは異なる場合があります。

周辺1kmの介護施設などを示します。



最寄りの介護施設までの徒歩距離は

518 m

です。

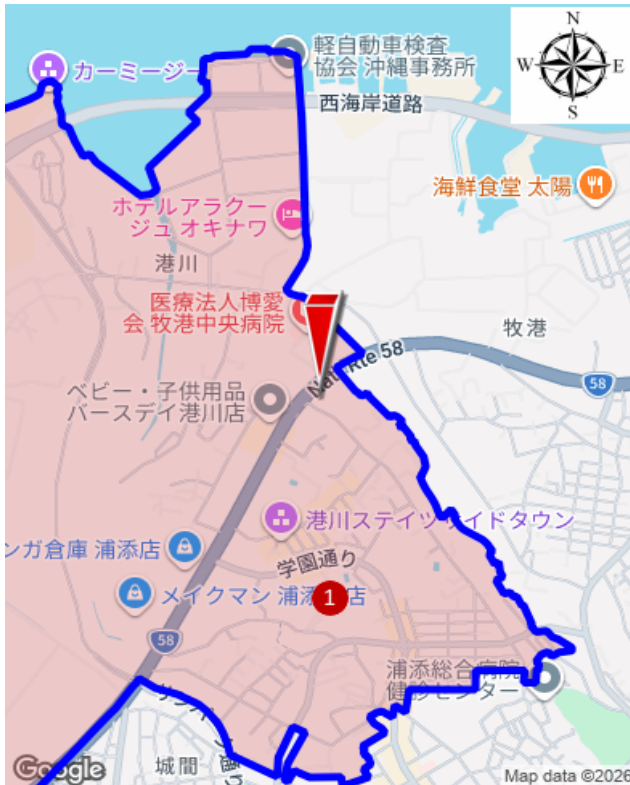
No	診療科目	介護施設名	徒歩距離
①	老人保健施設	—	—
②	特別養護老人ホーム	—	—
③	療養型病院	牧港中央病院	518 m
④	有料老人ホーム	—	—

注意

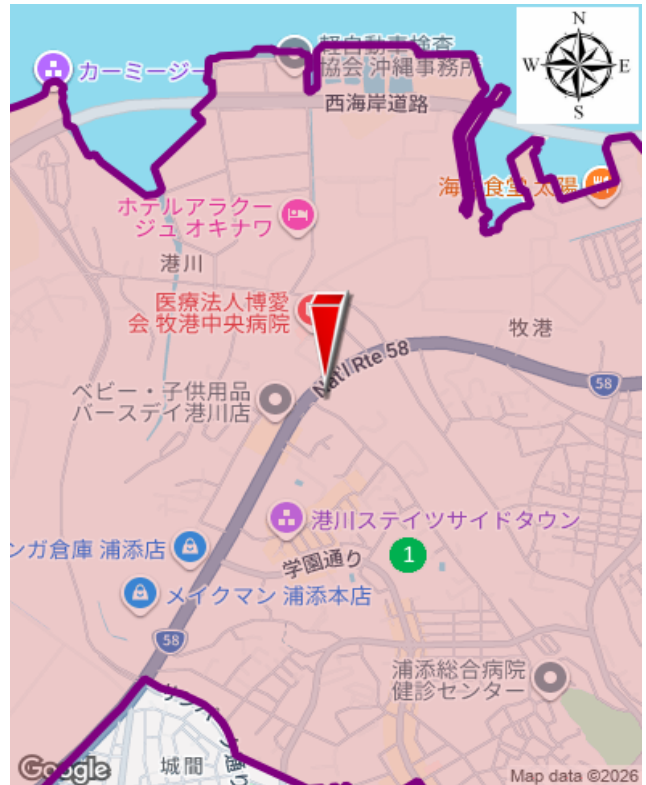
・システムで自動的に処理しているため、実際とは異なる場合があります。

小学校区・中学校区を示します。 ※必ず以下の注意をお読みください。

■小学校区



■中学校区



指定学区の小学校は **港川小学校** です。 指定学区の中学校は **港川中学校** です。

小学校の学校選択制情報は

-

中学校の学校選択制情報は

-

※結果が「-」の場合、自治体等から学区情報が提供されていない等の理由によりデータ未整備となります。

■指定学区（小学校）

No	小学校	徒歩距離
①	港川小学校	851 m

※直線距離の近い順に最大1校までを表示しています。

■学校選択制情報（小学校）

No	小学校	徒歩距離
1	-	-
2	-	-
3	-	-

※直線距離の近い順に最大3校までを表示しています。

■指定学区（中学校）

No	中学校	徒歩距離
①	港川中学校	686 m

※直線距離の近い順に最大1校までを表示しています。

■学校選択制情報（中学校）

No	中学校	徒歩距離
1	-	-
2	-	-
3	-	-

※直線距離の近い順に最大3校までを表示しています。

注意

国土交通省や自治体の公表データを基にアットホーム株式会社が作成・加工しております。
 通学区域公表後の学区境界や就学校の変更等により、必ずしも最新・正確でない場合があります。
 最新情報や詳細、学校選択制の導入有無等については自治体または教育委員会へお問い合わせください。
 ※自治体等から詳細な学区情報が提供されていない等の理由により、一部未対応の地域があります。
 ※指定校が複数表示される場合は、複数校が対象または学区範囲が不確実な地域です。
 ※学校選択制の対象校への就学には、定員・対象年度・通学距離などの条件が定められている場合があります。
 ※結果が「-（ハイフン）」の場合は、「制度未実施」または「調査・確認中」のいずれかの可能性があります。

周辺1kmの幼稚園、保育園(認可)・認定こども園、小学校、中学校を示します。



No	幼稚園	徒歩距離
①	-	-
②	-	-
③	-	-

No	保育園(認可)・認定こども園	徒歩距離
①	ループルこども園(こども園)	565 m
②	港川こども園(こども園)	707 m
③	ほととのきこども園(こども園)	874 m

No	小学校	徒歩距離
①	港川小学校	851 m
②	-	-
③	-	-

No	中学校	徒歩距離
①	港川中学校	686 m
②	-	-
③	-	-

注意

・システムで自動的に処理しているため、実際とは異なる場合があります。

周辺1kmの高校・大学・専門学校等を示します。



No	高等学校	徒歩距離
①	浦添商業高等学校	1.1 km
②	-	-
③	-	-
No	大学・短大	徒歩距離
①	-	-
②	-	-
③	-	-
No	専修学校・専門学校・各種学校	徒歩距離
①	専修学校インターナショナルデザインアカデミー	411 m
②	沖縄歯科衛生士学校	794 m
③	-	-

注意

・システムで自動的に処理しているため、実際とは異なる場合があります。

周辺1kmの公共施設(市区役所・町村役場(支所含む)、公園、警察署、消防署)を示します。



浦添市役所

までの徒歩距離は 3.1 km

公園までは

728 m

です。

No	市区役所、町村役場	徒歩距離
①	浦添市役所	3.1 km
②	-	-
③	-	-

No	公園	徒歩距離
①	まつば公園	728 m
②	浦城公園	896 m
③	まちなと公園	1.3 km

No	警察署・交番	徒歩距離
①	-	-
②	-	-
③	-	-

No	消防署	徒歩距離
①	浦添市消防署牧港出張所	576 m
②	-	-
③	-	-

注意

・システムで自動的に処理しているため、実際とは異なる場合があります。

周辺のその他の施設などを示します。



アイコン	その他の施設	数	有無	直線距離
	葬儀場	0	ありません	—
	オートレース、競輪、競艇、競馬場	0	ありません	—
	ガソリンスタンド	1	あります	460m

アイコン	線路・道路・空港等	有無	直線距離
	鉄道路線が、直線距離500m以内に	ありません	—
	幹線道路および有料道路が、直線距離500m以内に	あります	25m
	高速道路が、直線距離500m以内に	ありません	—
	空港・飛行場が、直線距離5km以内に	ありません	—
	基地（自衛隊・米軍基地）が、直線距離5km以内に	あります	619m

解説

・在来鉄道では昼間で約60デシベル、国道等の幹線道路付近では昼間で約70デシベルの騒音が発生します。
 なお、幹線道路から100m離れると約40デシベル減少します。
 （参考：70-40≒30デシベルは、山間の戸建住宅地（夜間）と同等の騒音）

注意

・各施設はデータ元の収録状況により表示されない場合があります。予めご了承ください。

最寄りの観測所名	観測内容	所在地	直線距離
那覇	降水量、気温、風向、風速、日照時間	那覇市樋川 沖縄気象台	7.2km
-	積雪の深さ	-	-

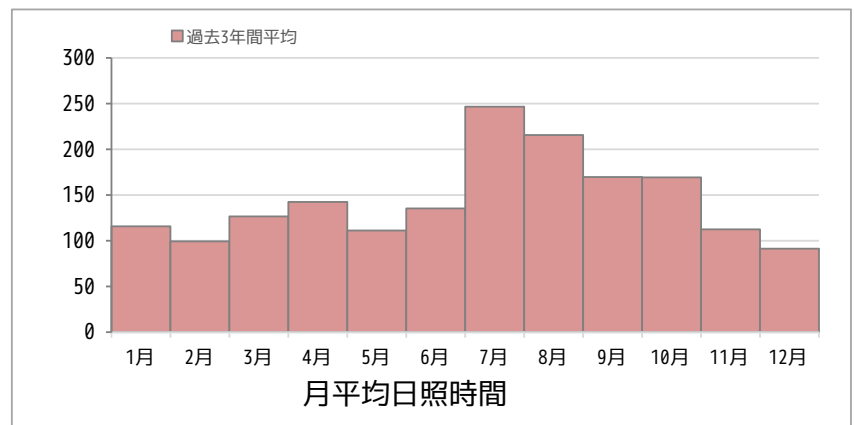
日照時間

過去3年間の日照時間は平均

4.8時間/日

です。

	過去3年間平均
全国最長	7.9時間/日
全国平均	5.3時間/日
全国最短	3.1時間/日
	過去3年間平均
日照時間	1735.7時間/年



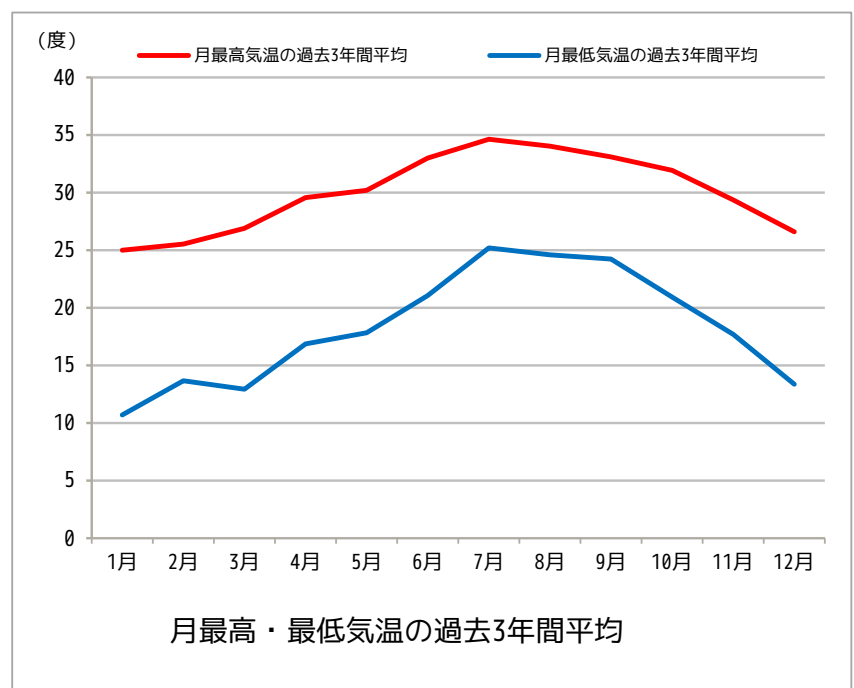
気温

過去3年間の平均気温は

24.0℃/日

です。

	過去3年間平均
全国最高	26.0℃/日
全国平均	13.7℃/日
全国最低	5.4℃/日
	過去3年間
真冬日	0.0日/年
真夏日	114.7日/年
猛暑日	8.0日/年
熱帯夜	124.0日/年
最低気温	8.4℃
最高気温	36.0℃



解説

- ・観測内容に応じて、最も近い観測所の情報を表示します。対象地点の気候とは差異が生じる場合があります。
- ・日照とは、影ができる程度の日照がある時間をあらわします。日本ではおおむね1,500～2,199時間となります。
- ・真冬日：日最高気温が0℃未満 真夏日：日最高気温が30℃以上 猛暑日：日最高気温が35℃以上 熱帯夜：日最低気温が25℃以上

<出典> 気候データ (2025) / 国際航業株 2022年1月～2024年12月

※気象庁webサイト掲載の気象データ（2025年4月1日確認）を元に、国際航業株が編集・加工した情報です。

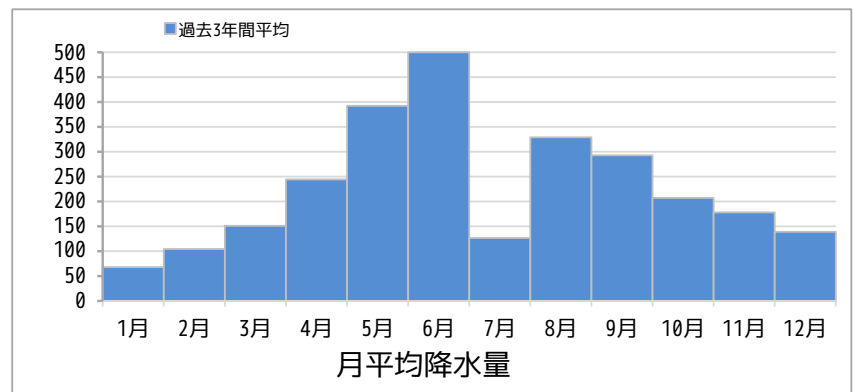
降水量

過去3年間の年間降水量は平均

2785.7mm/年

です。

	過去3年間平均
全国最高	4604.7mm/年
全国平均	1710.7mm/年
全国最低	640.7mm/年
	過去3年間平均
1時間降水量 30mm以上	7.7回/年



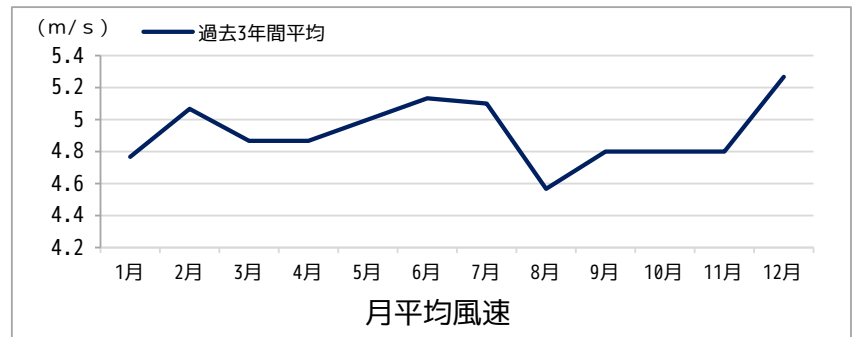
風向・風速

過去3年間の平均風速は

4.9m/s

です。

	過去3年間平均
全国最高	8.2m/s
全国平均	2.3m/s
全国最低	0.3m/s
	過去3年間平均
最多風向き	北北東
平均風速 15m/s以上	33.0回/年



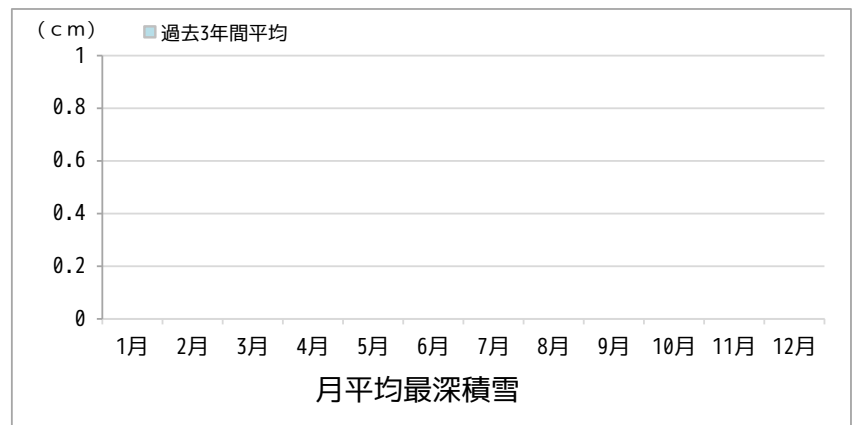
積雪深

過去3年間の平均最深積雪は

-

です。

	過去3年間平均
全国最高	414.3cm/年
全国平均	74.1cm/年
全国最低	0.0cm/年
	過去3年間平均
5cm以上の 積雪日	-



解説

・1時間降水量30mm以上の雨とは、バケツをひっくり返したように降る激しい雨です。

この時傘をさしていてもぬれてしまいます。また道路が川のようになり、山崩れやがけ崩れが起きやすくなり危険地帯では避難の準備が必要です。都市では下水管から雨水があふれます。

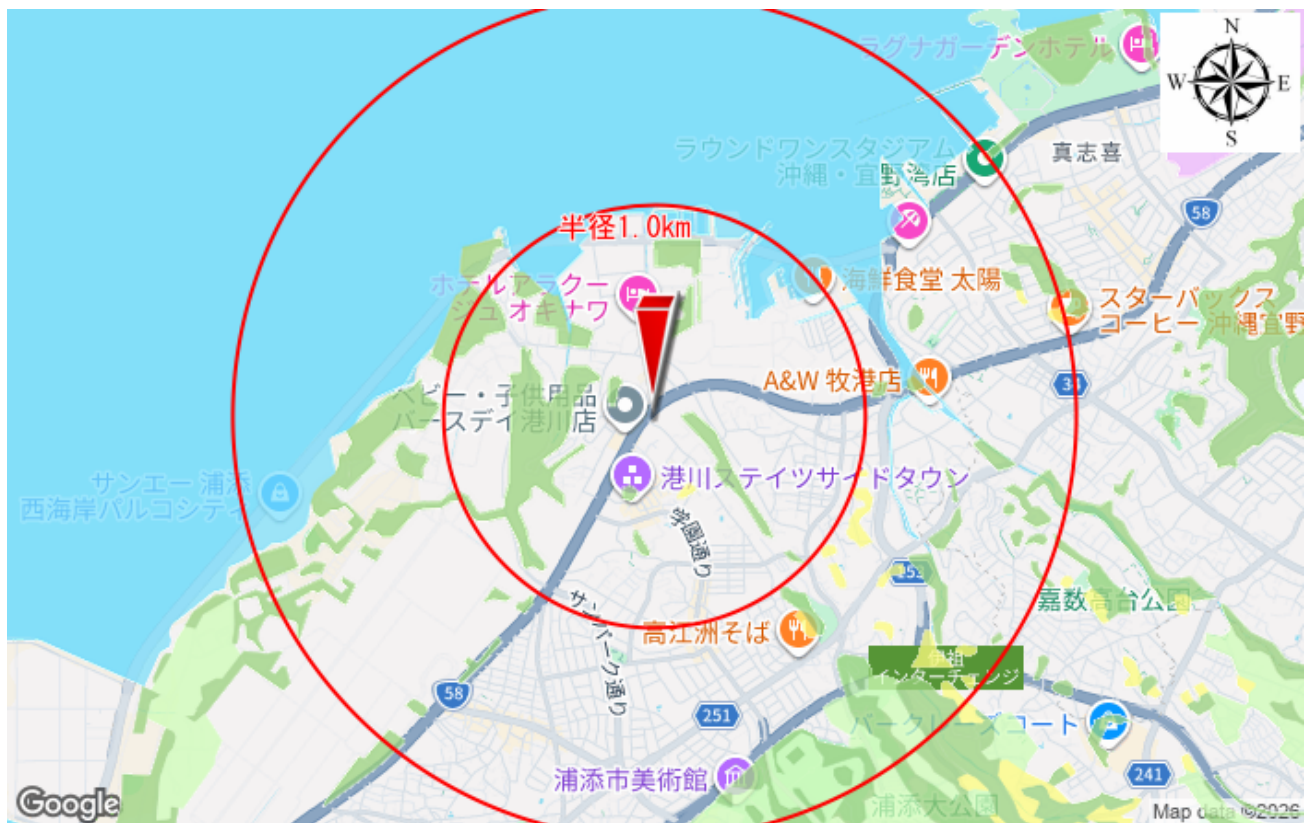
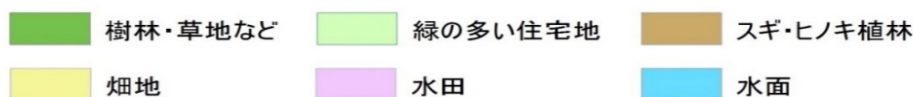
<出典> 気候データ (2025) / 国際航業株 2022年1月～2024年12月

※気象庁webサイト掲載の気象データ (2025年4月1日確認) を元に、国際航業株が編集・加工した情報です。

半径1kmの範囲では、みどりが

約12.3%

を占めています。

凡
例

	みどり	畑・水田	スギ・ヒノキ
半径1kmの範囲	12.3%	0.2%	0.0%
半径2kmの範囲	10.9%	0.7%	0.0%

みどりが少ない住宅地 おおむね
みどりの面積5%未満みどりが多い住宅地 おおむねみ
どりの面積30%程度別荘地 おおむねみどりの面積90%
程度

0%	10%	20%	30%	40%	50%	60%	70%	80%	90%	100%
----	-----	-----	-----	-----	-----	-----	-----	-----	-----	------

解説

・ここでの「みどり」とは、木や草が100m×100m（1ha）以上の面積で生えている場所としています。
 この中には公園や果樹園も含まれます。また、「緑の多い住宅地」とは1haの中に木や草が30%以上の面積を占めている住宅地となります。なお、「みどり」の面積にはこの30%分も含めています

<出典> みどりに関するデータ(2025)/国際航業㈱

※「植生図GISデータ/環境省生物多様性センター」を元に、国際航業㈱が編集・加工した情報です。

浦添市

の花

オオバナアリアケカズラ（ゴールデンカップ）



南アメリカ原産のキョウチクトウ科のつる性の低木です。4～10月に鮮やかな黄色の花を咲かせます。

浦添市

の木

ホルトノキ



ホルトノキ科の常緑の高木です。7～8月に花を咲かせます。樹皮が灰褐色となります。

浦添市

の鳥

—



指定がありません。

周辺のイベント情報を示します。



※画像はイメージです

●地域のお祭り

No.	イベント名称 会場名	想定動員人員 徒歩距離
①	第35回 宜野湾市産業まつり	1千人～1万人未満
	宜野湾海浜公園	3.3 km
②	第50回那覇ハーリー	10万人～50万人未満
	那覇港新港ふ頭	5.4 km

●季節のイベント

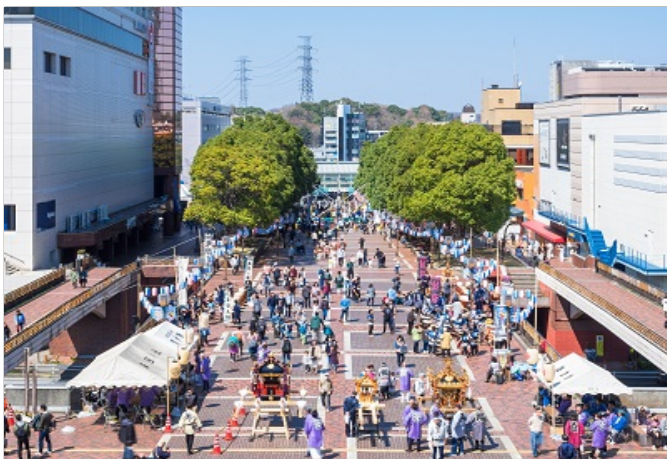
No.	イベント名称 会場名	想定動員人員 徒歩距離
①	美浜アメリカンビレッジ イルミネーション	1千人～1万人未満
	美浜アメリカンビレッジ	8.9 km
②	-	-
	-	-



※画像はイメージです

●その他のイベント

No.	イベント名称 会場名	想定動員人員 徒歩距離
①	おきなわ国際協力・交流フェスティバル2024	1千人～1万人未満
	JICA沖縄	4.1 km
②	スマイルフェスティバル	100人～1千人未満
	TOP TREE 国際通り店	7.0 km



※画像はイメージです

注意

・システムで自動的に処理しているため、実際とは異なる場合があります。

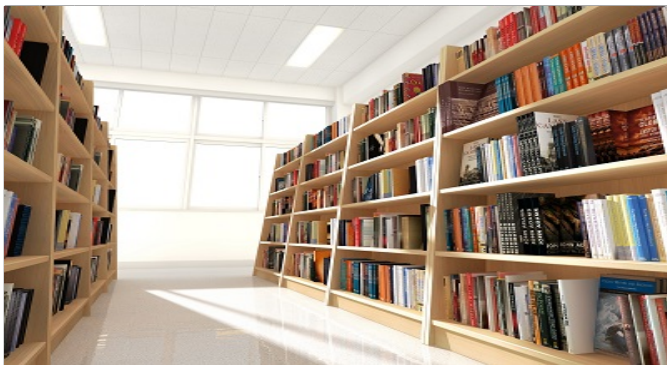
周辺のお出かけスポットを示します。



※画像はイメージです



※画像はイメージです



※画像はイメージです



※画像はイメージです

●お出かけスポット

No.	施設名称 所在地	徒歩距離
①	まつば公園 浦添市城間4丁目	728 m
②	浦添ショッピングセンター 浦添市城間4-7-1	1.2 km
③	サンエー宜野湾コンベンションシティ 宜野湾市宇地泊3-6-1	2.3 km

●趣味・スポーツ施設

No.	施設名称 所在地	徒歩距離
①	ANA FIELD 浦添（浦添市陸上競技場） 浦添市仲間1-13-1	2.1 km
②	ANA まじゅんランド 浦添（浦添市温水プールまじゅんらんど） 浦添市仲間1-13-1	2.4 km
③	ANA ARENA 浦添（浦添市民体育館） 浦添市仲間1-13-1	2.2 km

●文化・教育施設

No.	施設名称 所在地	徒歩距離
①	浦添市歴史にふれる館 浦添市字港川512-11	1.5 km
②	アイム・ユニバースてだこホール（浦添市てだこホール） 浦添市仲間1-9-3	2.4 km
③	浦添市立図書館 浦添市安波茶2丁目2-1	2.8 km

●名所・旧跡

No.	施設名称 所在地	徒歩距離
①	トロピカルビーチ 宜野湾市真志喜4丁目2-1	3.3 km
②	末吉宮跡 那覇市首里末吉町1丁目	4.8 km
③	伊江殿内庭園 那覇市首里当蔵町2丁目	6.2 km

注意

：システムで自動的に処理しているため、実際とは異なる場合があります。

周辺環境レポート

レポート提供 / アットホーム株式会社

データ提供 /  国際航業株式会社

本資料の無断転載・複製・配布を禁止します。