

REPORT

人口・世帯等に関する情報のまとめ

統計調査レポート

対象地点 国頭郡恩納村名嘉真 1 7 6 5 付近

■ 作成日 2019/02/17

■ レポート提供 アットホーム株式会社

■ データ提供 国際航業株式会社

「統計調査レポート」のご利用について

はじめに

本規約は、国際航業株式会社（以下、「提供兼許諾者」といいます。）から情報提供を受け、また許諾を受けたうえで、アットホーム株式会社（以下、「当社」といいます。）が提供する本レポートの利用に関して生ずるすべての関係に適用されるものとします。本規約においては、本レポートを当社が提供するサービスである「不動産データプロ」から取得するものを利用者といい、利用者より本レポート又は本レポートに係る情報の提供を受けるものを顧客といいます。

第1条（レポートの性質）

本レポートは、対象となる土地及び地域に関し公的機関等により公開されている情報や、民間事業者が提供する情報（以下、「基礎情報」といいます。）を収集・整理し、概略的な情報としてまとめたものです。その性質上、以下の点に注意のうえ自己の判断に基づいてご利用ください。

- ① 基礎となるデータの整備時点及び整備縮尺等の理由により、指定地点の現況が十分に反映できていない場合があること。（コンテンツ毎の整備縮尺の違いやメッシュ化処理による誤差が生じる可能性があります。）
- ② 基礎情報には、過去に遡ってさまざまな地域で作成されたものが混在しているため、データが作成された後の開発、あるいは被災地等で、地形、土地条件、構造物、周辺建物等が変化している場合があること。
- ③ 本レポートは、あくまでも地理・地形的な要素に基づいて作成しているため、各種施設の整備状況や行政による施策・制限など、地形以外の要因で評価の内容が変わることも考えられること。
- ④ 行政コードによる集計に関しての統計値は、独自の按分推計処理を行っているため、他機関が提供する統計値とは異なっている場合があること。
- ⑤ 利用者が必要とするすべての情報を含むことを意図したものではないこと。

第2条（著作権）

本レポートで表示又は出力される文章、画像、プログラム等のデータ、その他すべてのコンテンツに関する著作権等の権利は、当社、提供兼許諾者もしくは著作権その他のデータに関する権利を保有する第三者（以下、「権利元」といいます。）にそれぞれ帰属しています。

第3条（引用・転載資料について）

本レポートでは、基礎情報の提供元の出所を明示して引用又は転載した地図及び説明資料があります。

2. 引用・転載資料に関しては、書面であるか電子媒体であるかを問わず、基礎情報の提供元が著作権その他のデータに関する権利を有しており、本レポートに使用することの許諾のみを得ています。

第4条（遵守事項）

当社は、利用者及び顧客が、本レポートの全部又は一部について、利用者及び顧客以外の第三者に対して広く公開し又は公衆送信することを禁止します。

2. 利用者は、本レポート中において特段に禁止又は改変の方法を指定している場合を除き、顧客へ本レポートにかかる情報提供をするにあたって、本レポートの全部又は一部を翻案又は改変することができ、また利用者において業務上必要な必要最低限の部数に限り複製することができるものとします。

3. 利用者は、前項に基づいて翻案又は改変をする場合においても、本レポートに含まれる数値、地図、図表、グラフについては、いかなる翻案、改変をも行ってはならず、またこれらの情報の出典元の記載については、理由の如何を問わず削除してはならないものとします。またこれらの情報及び出典元の記載の近接の箇所に、本レポートに記載のシリアル番号を明示的に表示しなければならないものとします。

第5条（免責について）

当社、提供兼許諾者及び権利元は、本レポートで提供する場合について、その有用性、有効性、正確性、最新性、網羅性、利用者又は顧客の本レポートを入手する目的への合目的性をなんら保証するものではありません。

2. 利用者又は顧客は、本レポートに記載の地点にかかる不動産の取引を行うにあたっては、当該不動産及び近辺にかかる現況並びに行政機関等の第三者が提供する情報を必要に応じて自ら確認したうえで取引を行うものとし、本レポートに記載の情報のみを拠り所とし、これらの確認を怠ったことにより生じた損害については、当社、提供兼許諾者及び権利元は、一切の賠償責任を負わないものとします。

第6条（規約の変更について）

本規約は予告なく変更することがあります。本規約等の変更は、変更後の規約をレポート及びサービスサイト上で掲出した時点から効力を生じ、利用者及び顧客は変更後の本規約に従うものとします。

第7条（準拠法及び管轄裁判所）

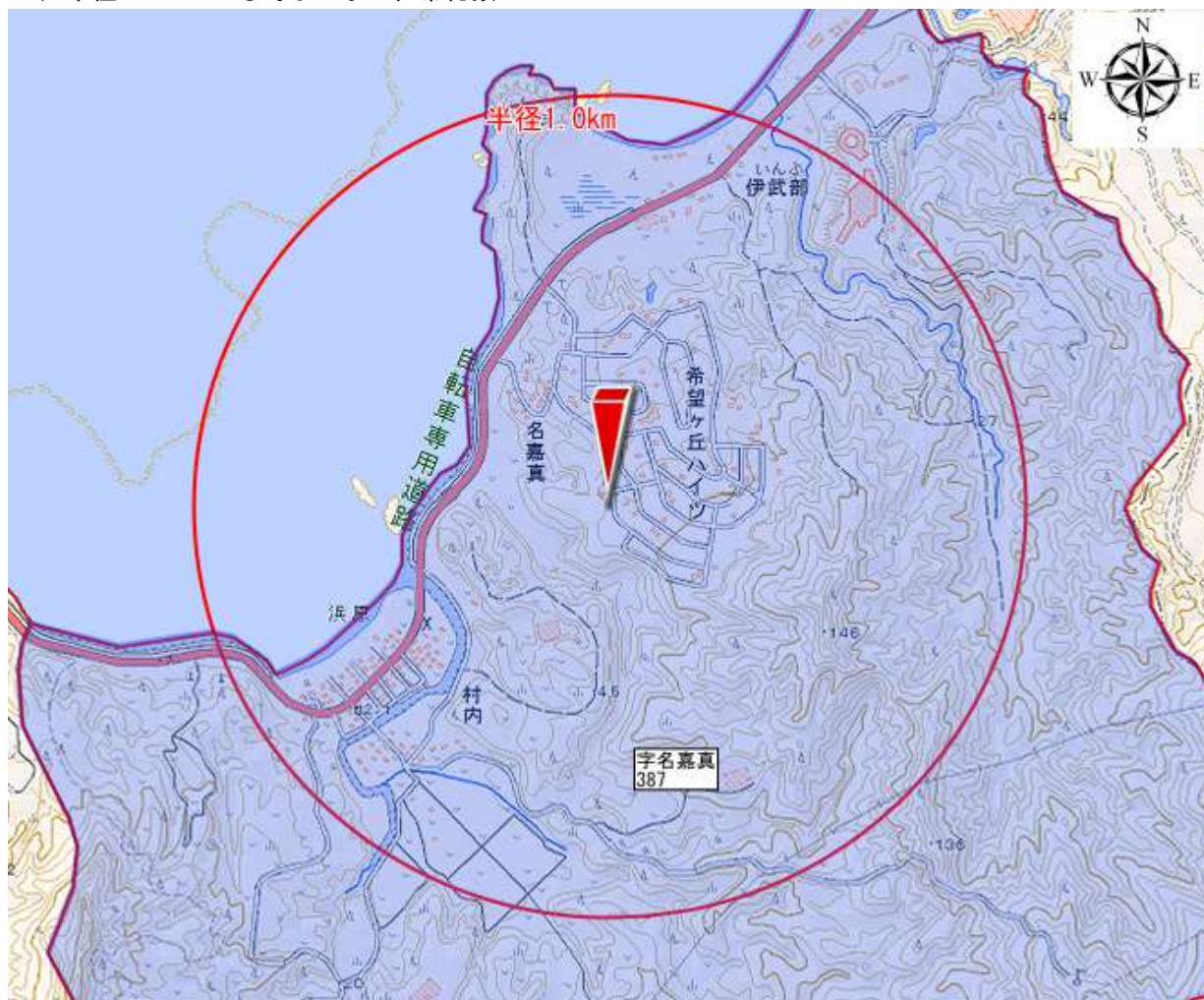
この利用規約に関する準拠法は日本法とし、訴訟の必要が生じた場合、東京地方裁判所を第一審の専属的合意管轄裁判所とします。

以上



人口・世帯等に関する情報のまとめ

1) 半径1kmにかかる町丁・字の世帯総数



2) 半径1kmにかかる町丁・字の合算値

人口（人）		世帯数		世帯年収	
人口総数	893	世帯総数	387	平均年収（万円）	368
男性人口	484	前回調査	404	200万円未満世帯数	104
女性人口	409	増減率	-4.2%	200～300万円未満世帯数	72
*1 男女比	118.3	持ち家世帯数	241	300～400万円未満世帯数	107
*2 前回調査人口	876	借家世帯数	86	400～500万円未満世帯数	26
増減率	1.9%	平均世帯人員	2.3	500～600万円未満世帯数	29
昼間人口	840	単身世帯数	152	600～700万円未満世帯数	18
*3 昼夜間人口比	94.1	2人世帯数	108	700～800万円未満世帯数	9
平均年齢	45.9	3人以上世帯数	127	800～900万円未満世帯数	6
19歳以下人口	139	事業所		900～1,000万円未満世帯数	6
20～29歳人口	101			1,000～1,500万円未満世帯数	5
30～39歳人口	116	事業所数	35	1,500万円以上世帯数	5
40～49歳人口	118	従業者数	547		
50～64歳人口	213				
65歳以上人口	206				

*1 男女比とは、女性100人に対する男性の数です。

*2 前回調査は2010年、直近調査は2015年の国勢調査です。

*3 昼夜間人口比とは、夜間人口100人当たりの昼間人口です。

（夜間人口＝「人口総数」）

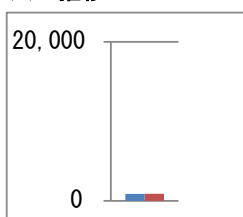
<出典>

PAREA-Stat. Office for Town (2017)／国際航業㈱

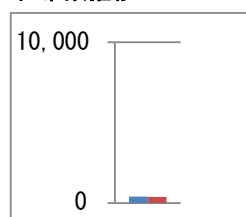
PAREA-Stat. Population-Office Link for Town (2017)／国際航業㈱

※その他の出典は各ページに記載しています。

人口推移



世帯数推移



■ 前回調査(2010年)

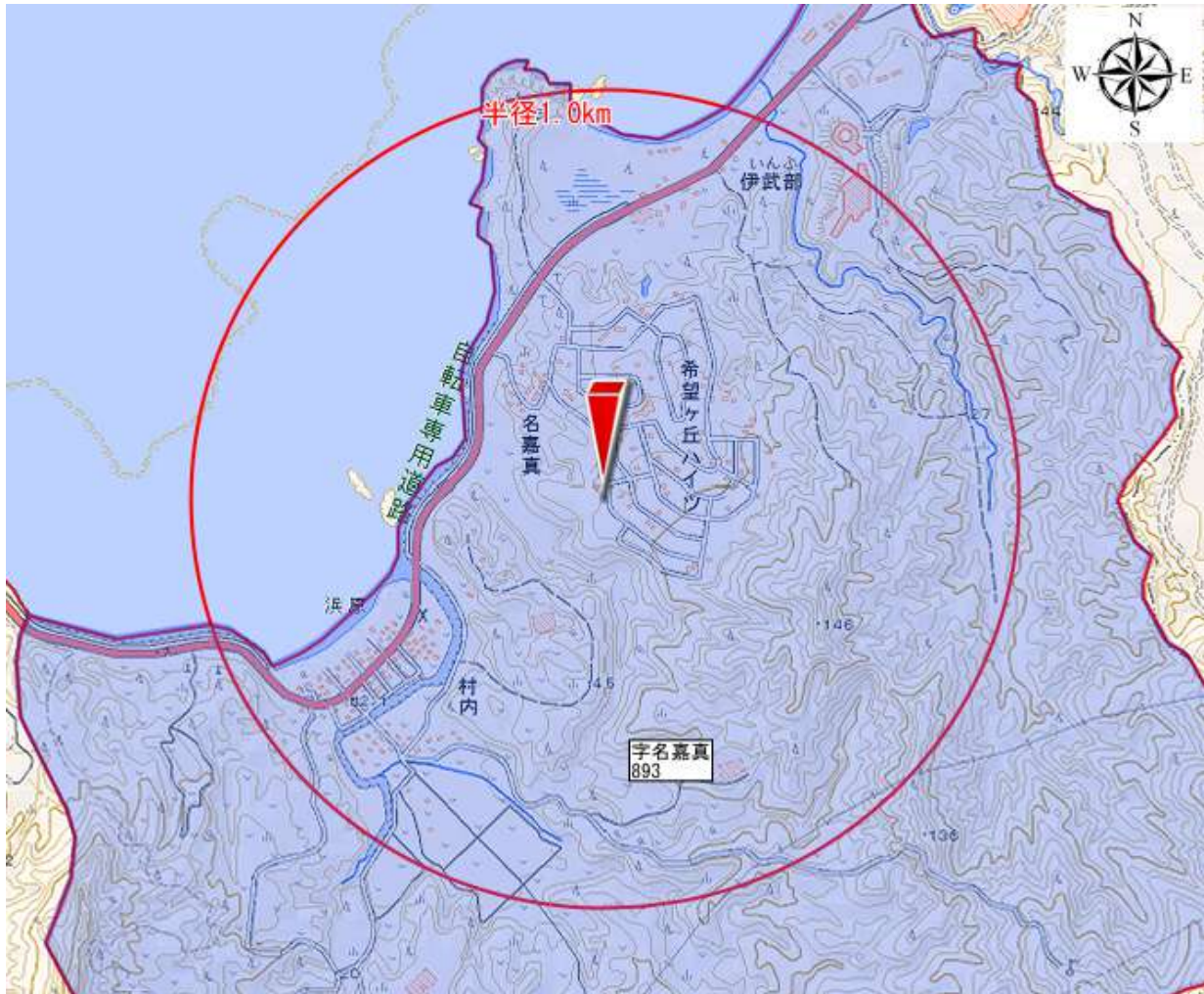
■ 直近調査(2015年)



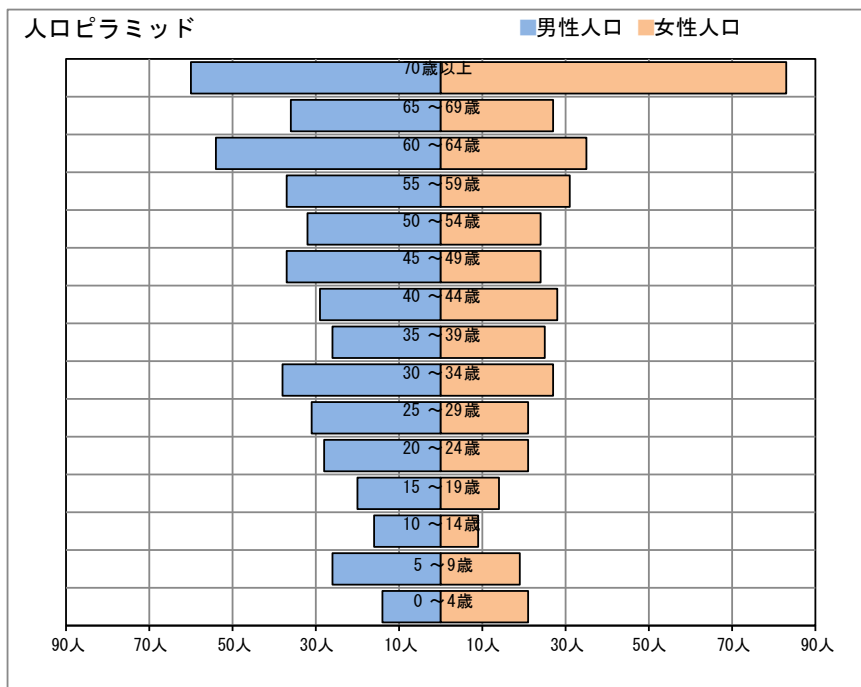
1.

人口構成

1) 半径1kmにかかる町丁・字の人口総数



2) 半径1kmにかかる町丁・字の合算値



年齢別人口（総人口）

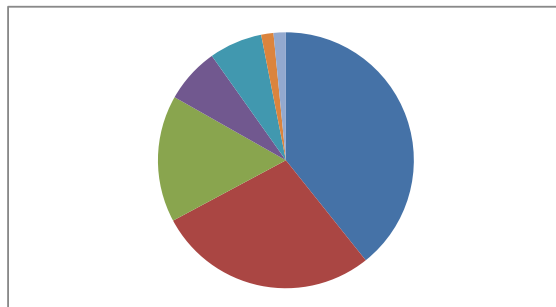
70歳以上	143
65～69歳	63
60～64歳	89
55～59歳	68
50～54歳	56
45～49歳	61
40～44歳	57
35～39歳	51
30～34歳	65
25～29歳	52
20～24歳	49
15～19歳	34
10～14歳	25
5～9歳	45
4歳以下	35
総計	893

※総計には年齢不詳を含みます。



下表の集計値は半径1km円にかかる町丁・字の値を合算したものです。

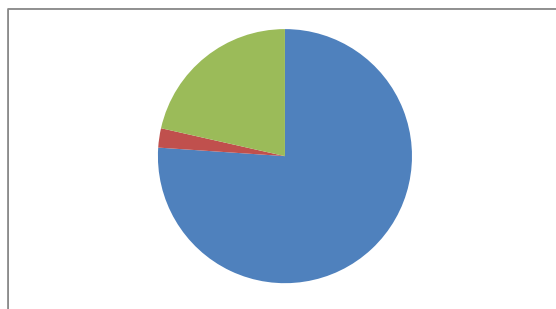
1) 世帯人員別世帯数



■ 単身世帯数 ■ 2人世帯数
■ 3人世帯数 ■ 4人世帯数
■ 5人世帯数 ■ 6人世帯数
■ 7人以上世帯数

項目名	世帯数	割合 (%)
総世帯数	387	
単身世帯数	152	39.3%
2人世帯数	108	27.9%
3人世帯数	62	16.0%
4人世帯数	27	7.0%
5人世帯数	26	6.7%
6人世帯数	6	1.6%
7人以上世帯数	6	1.6%

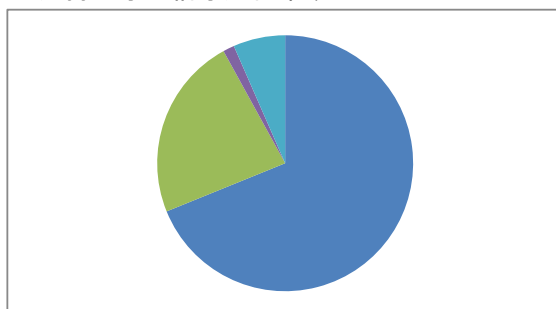
2) 住宅の建て方別世帯数



■ 一戸建世帯数
■ 長屋建世帯数
■ 共同住宅世帯数

項目名	世帯数	割合 (%)
一戸建世帯数	248	76.1%
長屋建世帯数	8	2.5%
共同住宅世帯数	70	21.5%
1～2階建て	23	7.1%
3～5階建て	44	13.5%
6～10階建て	3	0.9%
11階建て以上	0	0.0%

3) 持ち家・借家別世帯数



■ 持ち家世帯数
■ 公営・UR・公社の借家世帯数
■ 民営の借家世帯数
■ 給与住宅世帯数
■ 間借り世帯数

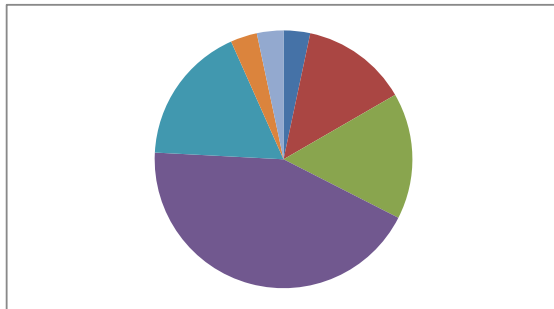
項目名	世帯数	割合 (%)
持ち家世帯数	241	68.9%
公営・UR・公社の借家世帯数	0	0.0%
民営の借家世帯数	81	23.1%
給与住宅世帯数	5	1.4%
間借り世帯数	23	6.6%

※1)～3)について「不詳」や「その他」は掲載していないため、各項目の合計と世帯総数の値は一致しない場合があります。



下表の集計値は半径1km円にかかる町丁・字の値を合算したものです。

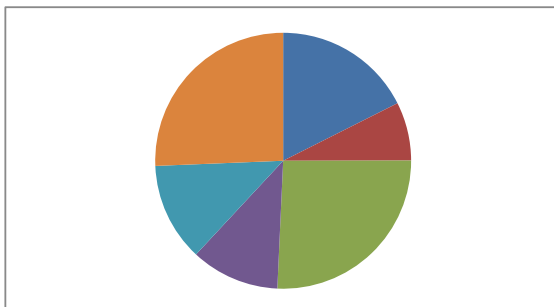
1) 就学状況



■ 幼稚園 ■ 保育園
■ その他未就学者 ■ 小・中学校生
■ 高等学校生 ■ 短大・高専生
■ 大学・大学院生

項目名	人口	割合 (%)
未就学者	39	32.5%
幼稚園	4	3.3%
保育園	16	13.3%
その他未就学者	19	15.8%
在学者	81	67.5%
小・中学校生	52	43.3%
高等学校生	21	17.5%
短大・高専生	4	3.3%
大学・大学院生	4	3.3%

2) 居住期間



■ 出生時から ■ 1年未満 ■ 1～5年未満
■ 5～10年未満 ■ 10～20年未満 ■ 20年以上

項目名	人口	割合 (%)
出生時から	157	17.6%
1年未満	66	7.4%
1～5年未満	230	25.8%
5～10年未満	100	11.2%
10～20年未満	111	12.4%
20年以上	229	25.6%

※1) ～2) について「不詳」や「その他」は掲載していないため、各項目の合計と人口総数の値は一致しない場合があります。

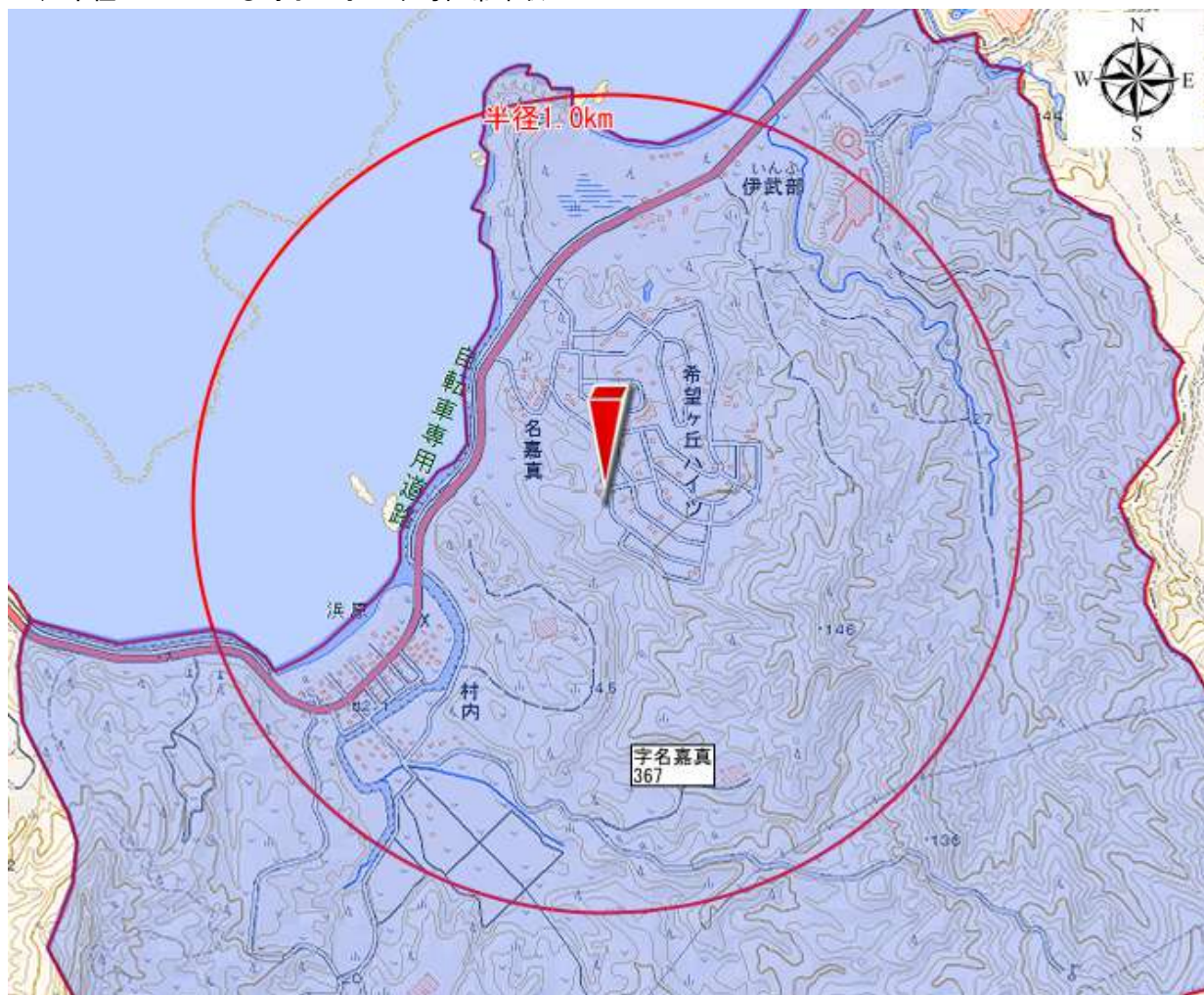
※2) 未就学者・在学者の値は2015年国勢調査では公表されないため、2010年国勢調査の値を表示しています。

<出典>

PAREA-Stat. Population for Town (2017) / 国際航業株 国勢調査 (2010, 2015)



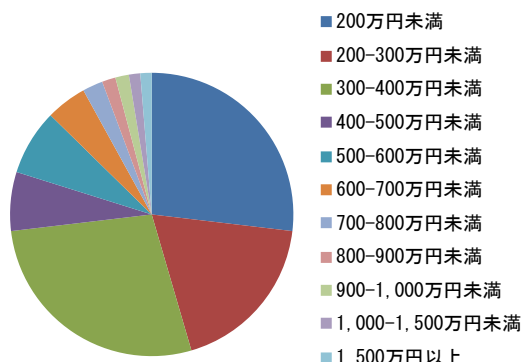
1) 半径1kmにかかる町丁・字の平均世帯年収



2) 半径1kmにかかる町丁・字の持ち家・借家別世帯数

年収区分	総数	持ち家	借家			
			合計	公営借家	民間借家	給与住宅
200万円未満	104	73	31	0	31	0
200-300万円未満	72	52	20	0	20	0
300-400万円未満	107	33	14	0	12	2
400-500万円未満	26	22	4	0	4	0
500-600万円未満	29	24	5	0	4	1
600-700万円未満	18	15	4	0	3	1
700-800万円未満	9	5	4	0	3	1
800-900万円未満	6	4	3	0	2	1
900-1,000万円未満	6	4	3	0	2	1
1,000-1,500万円未満	5	5	1	0	1	0
1,500万円以上	5	5	0	0	0	0

世帯総数



※総数には間借り、住宅以外の世帯も含んでいるため、持ち家と借家の合計とは値が一致しない場合があります。

<出典>

PAREA-Stat. Income light(2017)／国際航業株
 国勢調査(2015)、住宅土地統計(2013)
 全国消費実態調査(2014)





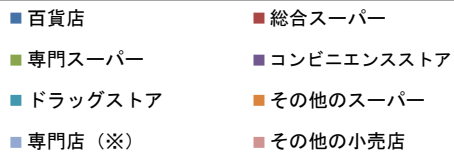
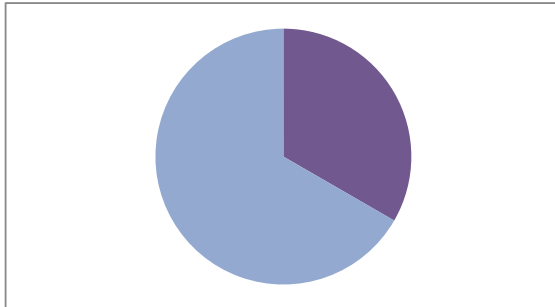
下表には対象地点から近い順に15件（10km圏内）まで表示しています。

路線名	駅名	乗降客数	調査年	直線距離(m)
-	-	-	-	-
-	-	-	-	-
-	-	-	-	-
-	-	-	-	-
-	-	-	-	-
-	-	-	-	-
-	-	-	-	-
-	-	-	-	-
-	-	-	-	-
-	-	-	-	-
-	-	-	-	-
-	-	-	-	-
-	-	-	-	-
-	-	-	-	-

※乗降客数は1日あたりの平均乗降客数で、原則、事業者ごとの同一駅の集計値となります。

下表の集計値は半径1km円にかかる町丁・字の値を合算したものです。

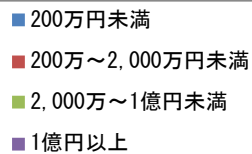
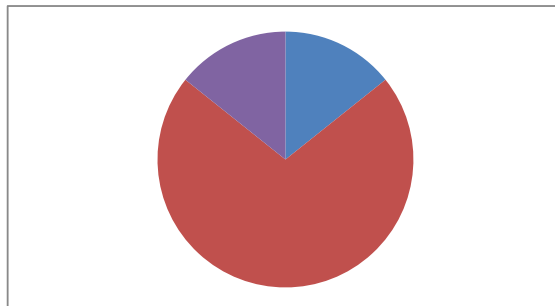
1) 業態別店舗数



項目名	店舗数	割合 (%)
百貨店	0	0.0%
総合スーパー	0	0.0%
専門スーパー	0	0.0%
コンビニエンスストア	1	33.3%
ドラッグストア	0	0.0%
その他のスーパー	0	0.0%
専門店 (※)	2	66.7%
その他の小売店	0	0.0%

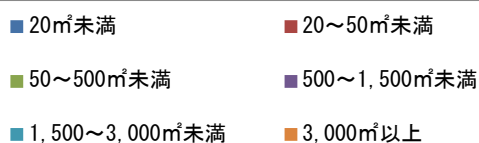
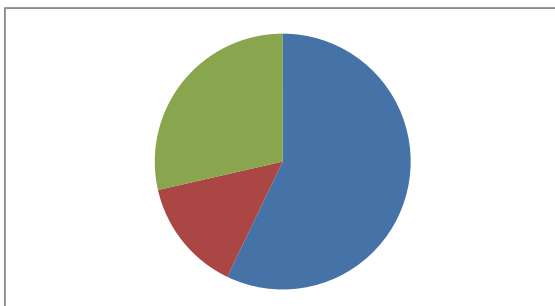
※ 専門店とは、取り扱い商品が、特定の分野で90%以上占めるお店で、種類としては、衣料品専門店、食料品専門店、住関連専門店があります。

2) 年間商品販売額別店舗数



項目名	店舗数	割合 (%)
200万円未満	1	14.3%
200万～2,000万円未満	5	71.4%
2,000万～1億円未満	0	0.0%
1億円以上	1	14.3%

3) 売り場面積別店舗数



項目名	店舗数	割合 (%)
20㎡未満	4	57.1%
20～50㎡未満	1	14.3%
50～500㎡未満	2	28.6%
500～1,500㎡未満	0	0.0%
1,500～3,000㎡未満	0	0.0%
3,000㎡以上	0	0.0%

<出典>

PAREA-Stat. Commerce for Town (2017)／国際航業(株)
商業統計(2007)



1) 火災発生件数



都道府県発生件数 ※1	16 件／年
市区町村発生件数 ※1	20 件／年
市区町村発生件数 (実数)	2 件／年

※1 人口10万人あたり

火災発生件数
(人口10万人あたり)

0 - 11
11 - 26
26 - 42
42 - 67
67 - 118
118 -

2) 交通事故発生件数



都道府県発生件数 ※2	454 件／年
市区町村発生件数 ※2	848 件／年
市区町村発生件数 (実数)	86 件／年

※2 人口10万人あたり

交通事故発生件数
(人口10万人あたり)

0 - 282
282 - 481
481 - 695
695 - 1,023
1,023 - 1,916
1,916 -

3) 犯罪発生件数



都道府県発生件数 ※3	11 件／年
市区町村発生件数 ※3	9 件／年
市区町村発生件数 (実数)	94 件／年

※3 人口1,000人あたり

犯罪発生件数
(人口1,000人あたり)

0 - 6
6 - 12
12 - 18
18 - 30
30 - 57
57 -



統計調査レポート

レポート提供 アットホーム株式会社

データ提供 国際航業株式会社

本資料の無断転載・複製・配布を禁止します。

